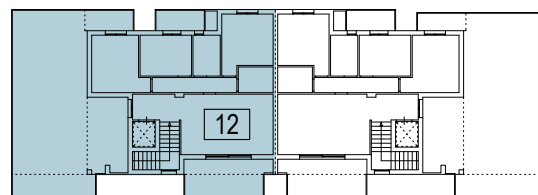
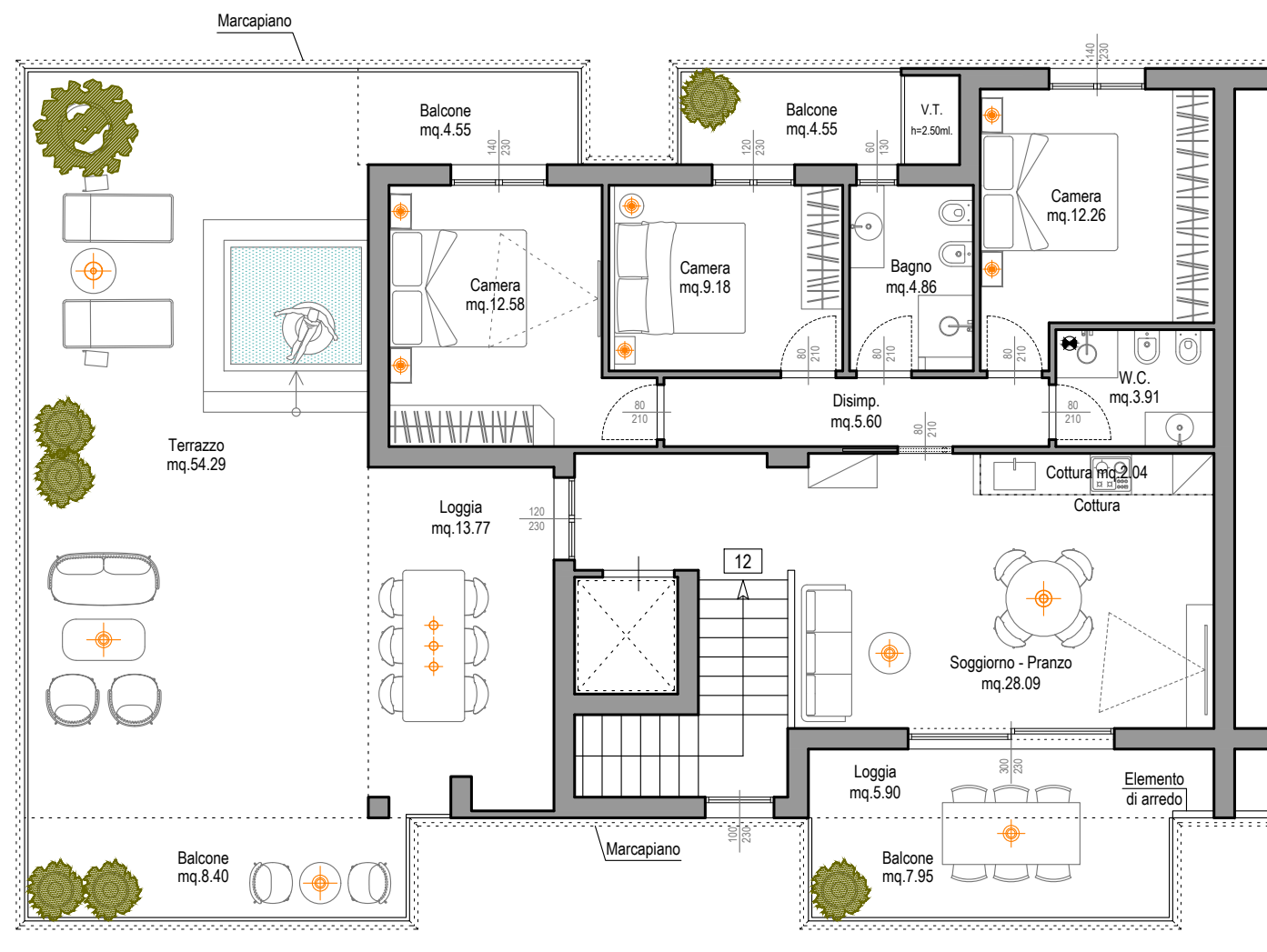
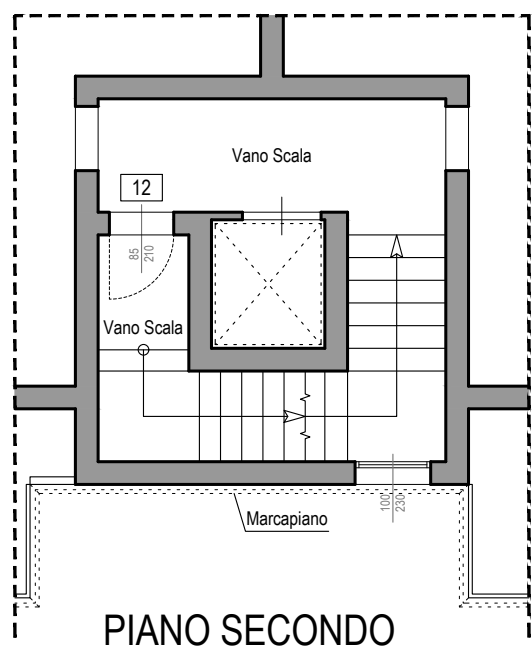


RESIDENZA  
**GIARDINI** del PORTO  
 (Viale Ciceruacchio, 10 - RICCIONE)



| APPARTAMENTO 12 |            |
|-----------------|------------|
| Appartamento    | mq. 103.64 |
| Scala Esclusiva | mq. 11.08  |
| Logge e Balconi | mq. 45.12  |
| Terrazzo        | mq. 54.29  |
| Vano Tecnico    | mq. 1.55   |

Le superfici e le dimensioni costruttive potrebbero subire lievi variazioni in funzione delle tolleranze di cantiere ed eventuali varianti.



PIANO TERZO  
 APPARTAMENTI **12**

